

ASO 300 | ASO 310

Kantenfräsmaschine, handgeführt, pneumatisch

Die pneumatischen, handgeführten Kantenfräsmaschinen sind eine ideale Lösung zum Entgraten von geraden Kanten und Konturen. Durch das geringe Gewicht und die ergonomische Bauform weisen sie eine einfache Handhabung und Bedienung auf.

Handgeführt



Gerade Kanten



ASO 300: 1 mm
ASO 310: 2 mm

Konturen



ASO 300: 1 mm
ASO 310: 2 mm

Radienfräsen



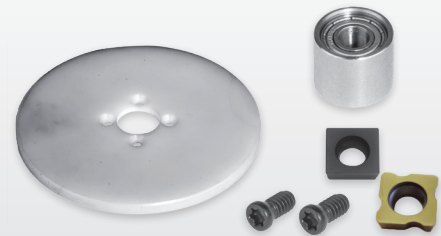
ASO 300: 1 mm
ASO 310: 2 mm



ASO 310



ASO 300



Weitere Zubehörteile finden Sie in unserem **Zubehörcatalog**.

Einsatzbereiche

- ▶ Anfasen von ebenen Werkstücken aus Stahl, max. 1.000 N/mm², Aluminium, Messing, Kupfer, Kunststoff, Acrylglas, Holz und vieles mehr
- ▶ Einsetzbar für gerade Kanten und Konturen
- ▶ Für 45° Fasen und zum Kanten verrunden
- ▶ Bohrungen ab $\varnothing = 7$ mm können bearbeitet werden (ASO300)



Merkmale

- ✔ Absolut gratfreies Fräsen
- ✔ Saubere und gleichbleibende Bearbeitung von Einzelteilen und Serien
- ✔ Schnelles Wechseln der Hartmetall-Wendeschneidplatten
- ✔ Für den Dauerbetrieb geeignet

Optionen

- ✔ Anschlaghülse für dünne Bleche
- ✔ Kunststoffteller für kratzerfreie Oberflächen
- ✔ Radiuswendeplatten R1 - R2 mm
- ✔ Wartungseinheit

Lieferumfang

- ✔ Hakenschlüssel $\varnothing 58 - 65$ mm
- ✔ Torxschlüssel T 9
- ✔ Einstellehre
- ✔ Messerkopf bestückt mit Wendeschneidplatten
- ✔ Druckluftschlauch mit Druckluftnippel
- ✔ Betriebsanleitung

Technische Daten

	ASO 300	ASO 310
Motor	0,15 m ³ /min. 28.000 U/min	0,4 m ³ /min 13.000 U/min
Energie	6 bar	6 bar
max. Fasenbreite	1 mm	2 mm
Führungskugellager	min. $\varnothing 6$ mm	min. $\varnothing 11$ mm
Messerkopf	45°	45°
Gewicht	0,5 kg	1,8 kg
Art.-Nr.	61881	20039