

# LASMANIPULATOREN

Met doorlaat

**D-DWP**



D-DWP-100

**MT**  
**IS** MT  
INDUSTRY



# LASMANIPULATOREN

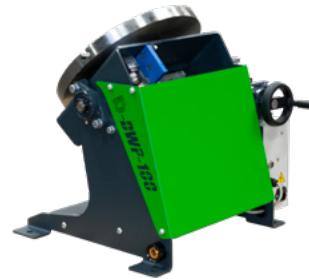
Met doorlaat

**D-DWP**



D-DWP-100

**Robuuste en compacte machines met doorlaat.**



De lasmanipulatoren D-DWP zijn voorzien van een doorlaat in de tafel. Hierdoor worden de mogelijkheden voor het positioneren van uw werkstuk of voor rondlaswerk aanzienlijk uitgebreid. Denk hierbij bijvoorbeeld aan het lassen met backinggas.

Met deze machine kunt u uw productietijd aanzienlijk verkorten en de productkwaliteit verder verbeteren.

De D-DWP serie is compact waardoor er weinig ruimte nodig is.

**De kleine lasmanipulatoren zijn actueel met een capaciteit van 100 kg, 300 kg en 500 kg leverbaar.**

**Uiteraard kunnen wij ook lasmanipulatoren naar uw eigen specifieke wensen bouwen.**

## KENMERKEN

- Doorlaat in de tafel
- Compact model
- Traploos regelbare rotatiesnelheid
- Zeer hoge stabiliteit door de slimme constructie
- CE gecertificeerd
- Zeer gunstige prijskwaliteitsverhouding
- Voetpedaal

## OPTIONEEL

- Regelbaar voetpedaal t.b.v. rotatiesnelheid
- Spanmiddelen
- Draadloze afstandsbediening



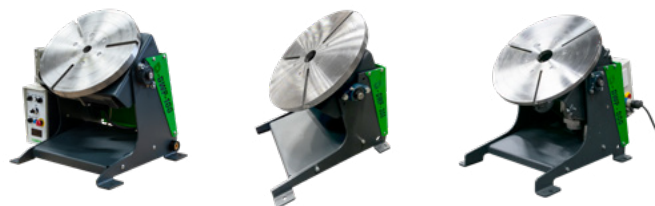
D-DWP-500



# LASMANIPULATOREN

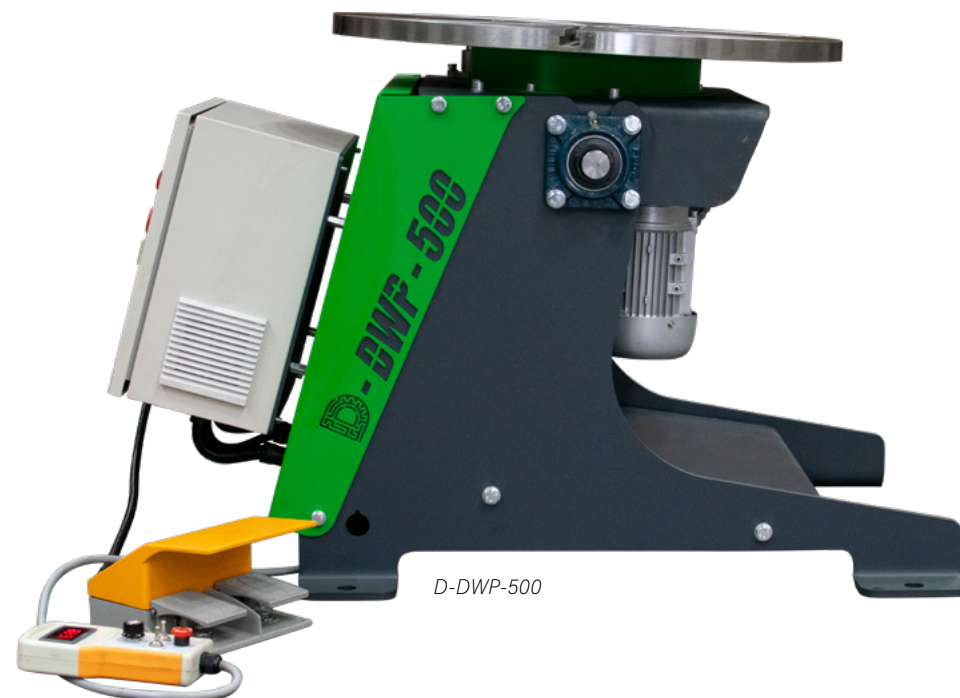
Met doorlaat

## D-DWP



### TECHNISCHE GEGEVENS

Model	D-DWP-100	D-DWP-300	D-DWP-500
Max. belading (horizontaal/verticaal kg)	100/50	300/150	500/250
Tafel (Ø mm)	350	490	690
Doorlaat (Ø mm)	30	65	100
Rotatiesnelheid (omw/min)	0,5-5	0,5-3,2	0,2-1,9
Kantelfunctie	Handmatig	Handmatig	Elektrisch
Kantelhoek (°)	90	90	90
Max. afstand zwaartepunt (mm)	250	250	250
Max. excentriciteit (mm)	150	150	150
Max. koppel tafel (Nm)	150	375	1200
Max. koppel kantelen (Nm)	-	-	1500
Motorvermogen rotatie (kW)	0,2	0,2	0,37
Max. lasstroom (A)	500	500	500
Netaansluiting	230V, 50Hz	230V, 50Hz	400V, 50Hz
Voetpedaal	start-stop	start-stop	start-stop/links-rechts
Afstandsbediening (aan kabel)	Optioneel	Optioneel	Inclusief



Alle informatie (technische gegevens, productkleuren, etc.) is onder voorbehoud van fouten en wijzigingen.